

Les nouvelles habitudes de consommation depuis la crise sanitaire

Résultats de l'enquête



02/06/2020



www.seine-estuaire.cci.fr



1^{er} RÉSEAU BUSINESS

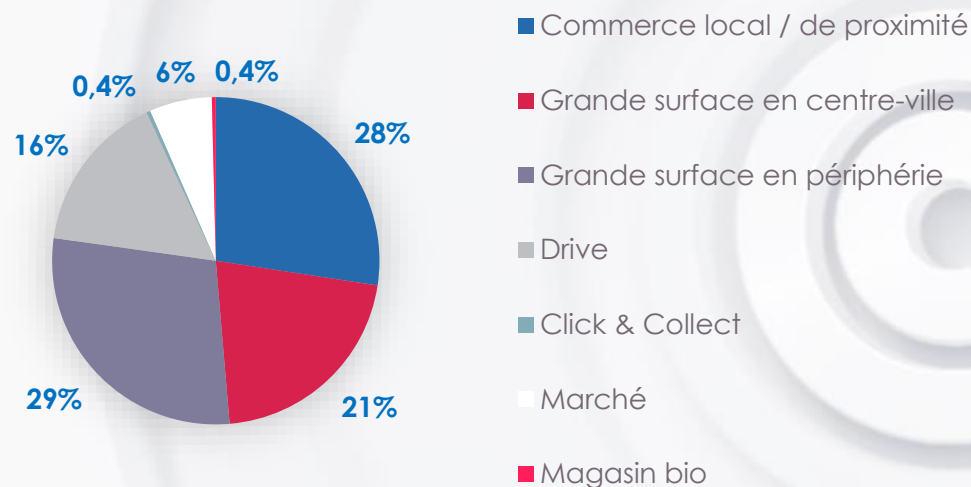
La CCI Seine Estuaire a souhaité réaliser une enquête auprès des consommateurs afin de connaître l'évolution de leurs habitudes de consommation pendant le confinement et leurs attentes à la sortie de celui-ci.

Entre le 6 mai et le 29 mai 2020, 257 réponses ont été collectées.

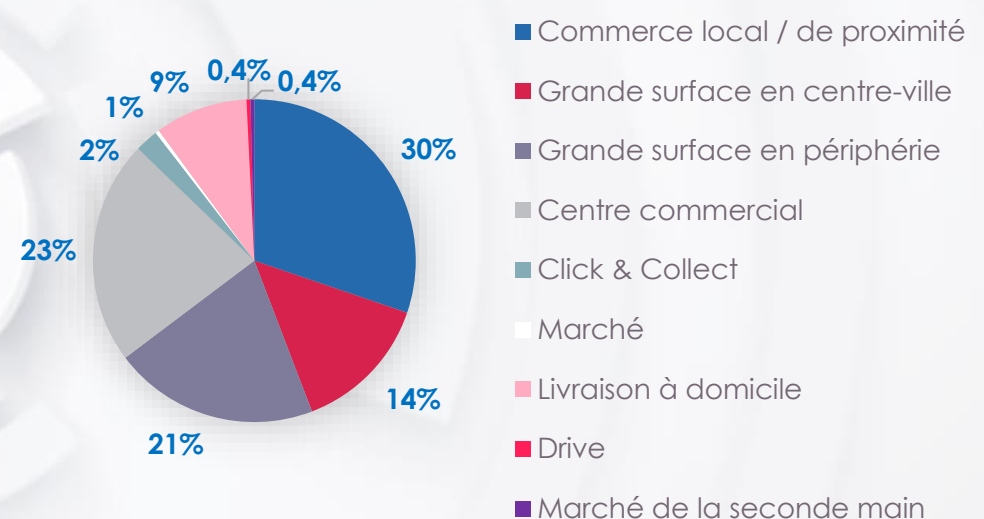
Avant le confinement



Comment réalisez-vous vos achats alimentaires avant le confinement dans la majorité des cas ?



Comment réalisez-vous vos achats non alimentaires avant le confinement dans la majorité des cas ?



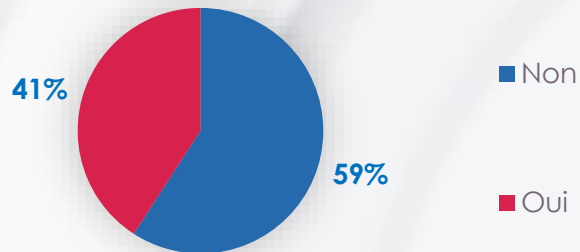
Avant le confinement, les consommateurs réalisaient leurs **achats alimentaires** principalement dans les **grandes surfaces** (50%), les **commerces de proximité** (28%) et le **drive** (16%).

Pour les **achats non alimentaires**, ils étaient principalement réalisés dans les **commerces de proximité** (30%), les **centres commerciaux** (23%) et les **grandes surfaces en périphérie** (21%).

Pendant le confinement



Avez-vous changé vos lieux d'achat pendant la période de confinement ?

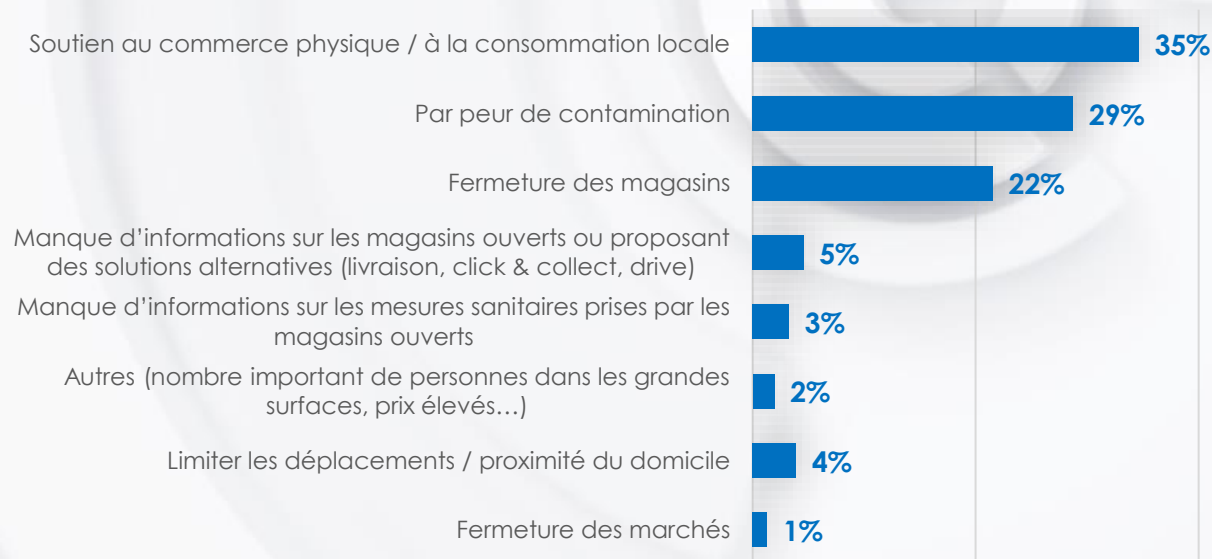


Près de 6 consommateurs sur 10 ont déclaré ne pas avoir changé leurs habitudes de consommation durant le confinement.

Parmi ceux ayant changé leurs habitudes, ils se sont essentiellement tournés vers les commerces de proximité (59%), le drive (22%) et les grandes surfaces en centre-ville (10%) pour les achats alimentaires.

Pour les achats non alimentaires, ils ont privilégié les achats sur Internet (40%) ou en commerce de proximité (24%).

Si vous avez décidé de changer vos lieux d'achat, pour quelles raisons ?

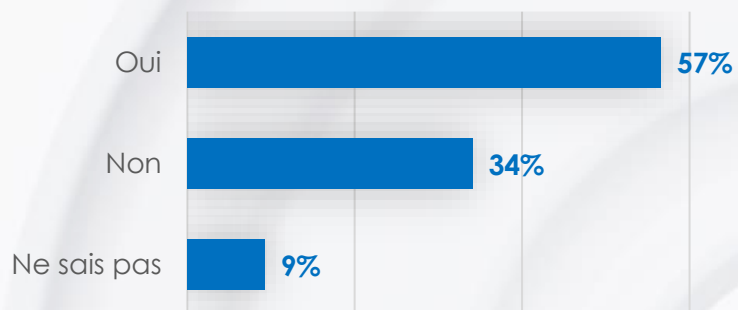


Les principales raisons de ce changement sont le soutien au commerce physique / à la consommation locale (35%), la peur de contamination (29%) et la fermeture des magasins (22%).

Après le confinement



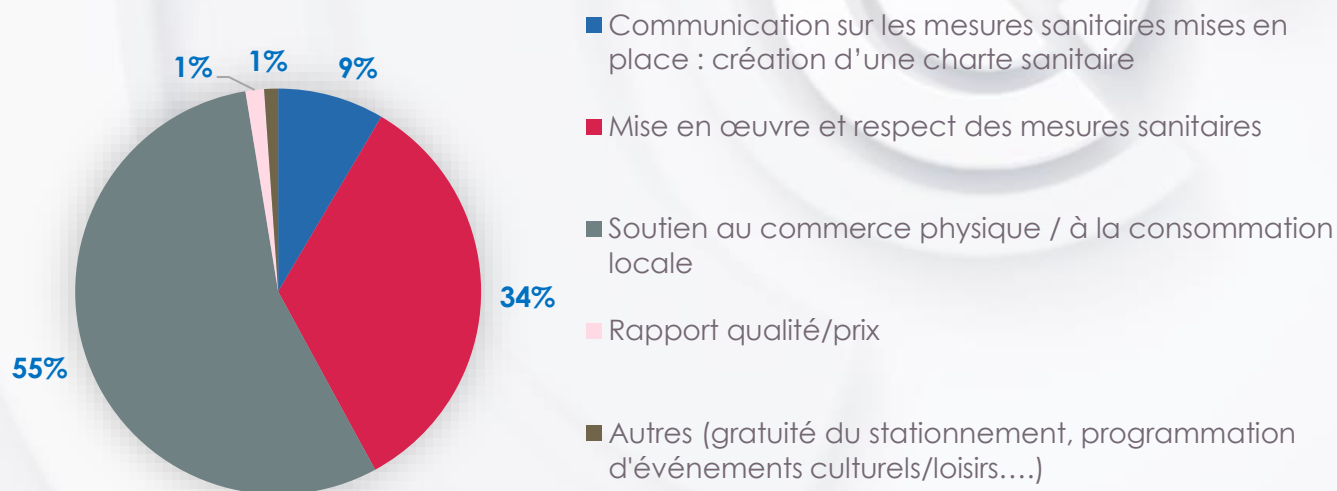
Si vous avez changé vos modes de consommation pendant le confinement, comptez-vous conserver ces nouvelles pratiques ?



Parmi les 4 consommateurs sur 10 ayant déclaré avoir changé leurs habitudes de consommation durant le confinement, 57% d'entre eux pensent conserver ces nouvelles pratiques, notamment pour les produits alimentaires.

Près de la moitié estiment les garder au-delà de 2021, 19% jusqu'à la fin de l'année et 17% jusqu'à fin juin 2020. Les raisons avancées sont les atouts des nouveaux modes de consommation (gain de temps...) ou la peur de contamination.

Quel(s) élément(s) pourraient vous inciter à retourner dans un magasin physique ?



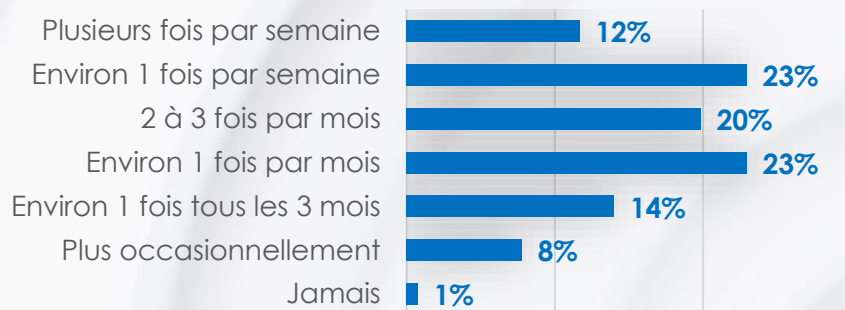
Les principales raisons qui inciteraient le retour dans un magasin physique sont le soutien au commerce physique / à la consommation locale (55% des sondés) et la mise en œuvre et le respect des mesures sanitaires (34%).

Zoom sur les cafés et restaurants



Avant le confinement

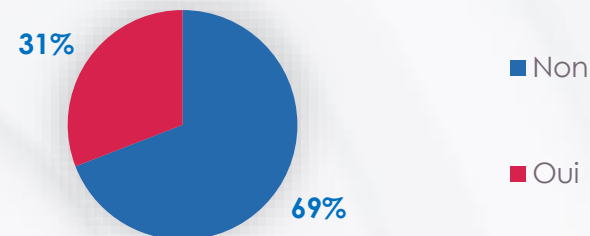
A quelle fréquence vous rendiez-vous au restaurant avant le confinement ?



Avant le confinement, 77% des personnes interrogées se rendaient au restaurant au moins une fois par mois.

Pendant le confinement

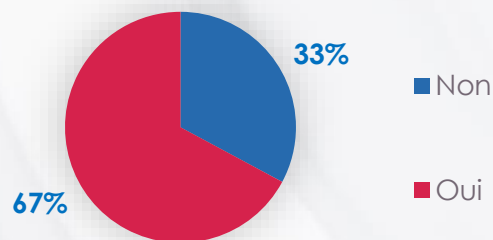
Pendant le confinement, avez-vous utilisé un service de livraison, click & collect ou drive ?



Pendant le confinement, 31% des personnes sondées ont utilisé un service de livraison, click & collect ou drive pour la restauration. Parmi elles, 48% utilisaient un tel service pour la première fois.

Après le confinement

Dès la réouverture des cafés et restaurants, comptez-vous vous y rendre ?



67% des consommateurs souhaitent se rendre dans un café/restaurant dès leur ouverture.

Parmi eux, 77% comptent s'y rendre à la même fréquence que précédemment.

Pour ceux qui ne souhaitent pas s'y rendre, la peur de la contamination est la principale cause.

La mise en œuvre et le respect des mesures sanitaires, la création d'une charte sanitaire et le soutien au commerce physique sont les principaux éléments qui inciteraient à retourner dans un café ou restaurant.



Contactez-nous

Karèn Godefroy
kgodefroy@seine-estuaire.cci.fr
02 35 55 26 24

CCI Seine Estuaire
181 quai Frissard – BP 1410
76067 Le Havre cedex



www.seine-estuaire.cci.fr



1^{er} RÉSEAU BUSINESS